

CONDUITE DU CHANGEMENT

Formation de 2 jours qui vous permettra d'optimiser le changement dans l'entreprise par l'acquisition de techniques et méthodes adéquats


 OBJECTIFS	<p>Maîtriser les techniques de management de projets transversaux</p> <p>Conduire en autonomie les projets dont vous avez la responsabilité</p> <p>Se servir des méthodes de conduite du changement</p> <p>Mieux communiquer autour du projet</p> <p>Mieux gérer la composante humaine des projets</p> <p>Piloter le "jeu" des acteurs dans les projets de grande envergure</p>
 PUBLIC CONCERNÉ	<p>Chefs d'entreprise, cadres fonctionnels et opérationnels</p> <p>Groupe de 5 à 10 personnes maximum</p>
 DURÉE	<p>2 jours</p>
 PRÉREQUIS	<p>Connaissances opérationnelles ou/et enseignement supérieur</p>
 COÛT	<p>Nous consulter</p>

Image not found or type unknown



PROGRAMME

Détecter rapidement les résistances au projet

Points classiques de résistance au changement
Sources des manifestations de résistance
Types d'interactions possibles

Le succès du projet

Démarrer le projet
Mobiliser les principaux acteurs
Piloter les relais sur le terrain
Créer les groupes de travail
Coordonner les actions

Changer les mentalités

Freins à l'implantation d'une méthode de conduite de projet
Rôle moteur du chef de projet
Stratégies de changement

Assurer la contribution de la hiérarchie

Définir la relation entre niveau de responsabilité et niveau d'implication
Cerner le rôle critique des chefs d'unité
Prévoir la contribution de la Direction Générale
Affirmer son rôle de manager de projet

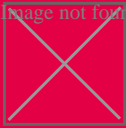
Déterminer le juste niveau d'information

Distinguer information verticale et horizontale
Élaborer une stratégie d'information
Réaliser le journal de bord du projet
Affirmer son rôle de manager de projet

Communiquer autour du projet

Savoir vendre un projet
Règles de la communication d'influence
Bien communiquer à l'interne pour bien communiquer à l'externe

Image not found or type unknown



DES ET MOYENS PÉDAGOGIQUES

Les méthodes pédagogiques sont actives et participatives

Les apports d'informations théoriques et pratiques se font à partir du vécu des participants, de leur expérience.

Réflexion sur ses propres attitudes au moyen de questionnaires et de grilles d'évaluation
Remise d'une importante documentation
Suivi terrain sur le mode "coaching"

Un "contrat pédagogique" est passé entre formateurs et stagiaire

Image not found or type unknown



CONTACT

Formeum

Tél. 04 66 879 624

